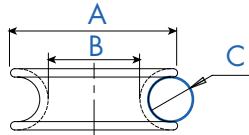


Sparcraft a développé deux gammes de cosSES rondes et de mousquetons rapides (T-bones), ultra-légers en alliage haute résistance, et de fabrication française. Ces équipements répondent à beaucoup de configurations et d'applications différentes dans un souci de performance, d'esthétisme et de simplicité.

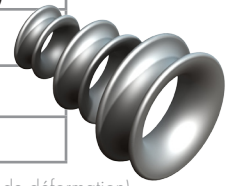
COSSES ROND



COSSES



RÉFÉRENCES	MODÈLE	COSSE ø A (mm)	INTÉRIEUR ø B (mm)	ø C (mm)	POIDS (gr)	CHARGE DE TRAVAIL MAX. (tonnes)
1993030140	MT 1.0	ø 30	ø 14	ø 8	7 gr	1,4
1993042210	MT 3.0	ø 40	ø 21	ø 12	17 gr	2,3
1993060330	MT 4.0	ø 60	ø 33	ø 16	40 gr	3,5



* charge de travail max. (début de déformation)

• **Utilisations multiples :** pour le gréement courant, les cosSES Sparcraft remplacent avantageusement les rentreurs d'écoutes, barbers, lazyjacks grâce à son large rayon intérieur. Par ailleurs, les cosSES peuvent, sous certaines conditions, être utilisées pour le gréement dormant: pataras, bastaques...

• **Fabrication irréprochable :** usinage numérique et de fabrication française, matériau ultra-léger en alliage haute résistance, et anodisé;

• **Robuste mais léger :** la gamme offre un avantage extrême en légèreté (de 7 à 40 gr).

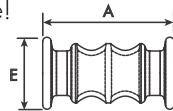
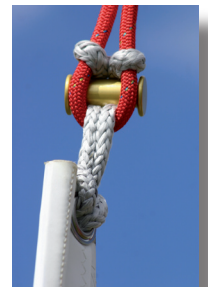
MOUSQUETONS RAPIDES - T-BONES

• **Mousquetons rapides :** utilisés en course, les «os de chien» ou «loopshackles» permettent de lier rapidement toutes sortes de drisses, écoutes, poulies ou padayes et se substituent facilement aux mousquetons traditionnels.

• **Performant :** leur ultra-légèreté (de 11 à 75 gr) leur confère des utilisations idéales pour les voiles légères type spinnaker, gennaker,... Idéal pour la régatè!

• **Anodisation colorée :** repérée du gris (naturel) au rouge, la couleur du modèle varie selon la charge de travail. Simple et pratique!

• **Design & sécurité :** fruit du savoir-faire Sparcraft et Sparcraft Rigging, la forme et les diamètres sont parfaitement étudiés pour permettre une sécurité maximum.



RÉFÉRENCE	MODÈLE	ø DIAMÈTRES (mm)			POIDS (gr)	CHARGES DE TRAVAIL* max. (tonnes)	LONG. (mm) (A)	COULEUR ANODIS.
		PASSAGE ESTROPE	EXTERNE (E)	GORGE				
1992033060	W 1.0	6	18	10	11	1,0	33	Incolore
1992042084	W 1.5	8	22	12,5	21	1,5	42	Or
1992051102	W 2.5	10	28	16	45	2,5	51	Bleu
1992062131	W 4.0	13	34	21	75	4,0	62	Rouge

* charge de travail max. (début de déformation)

T-BONES

