

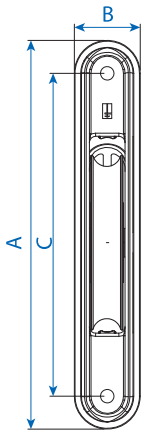
SHEAVES AND SHEAVES BOXES / RÉAS ET BOÎTES À RÉAS

■ S/s steel sheave boxes / Boîtes à réas inox

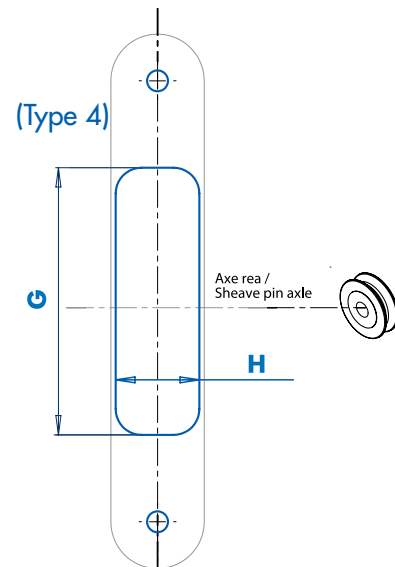
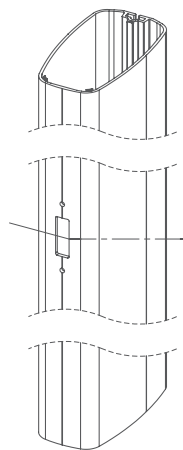


STAINLESS STEEL SHEAVES BOXES / BOÎTES À RÉAS INOX						
Sheave Ø Réa	Part number Référence	Box / Boîte Dimensions (mm)	Cut découpe Dimensions	Cut découpe	max Ø rope Ø max cordage	work. load charge travail
(mm)		A x B x C	G x H (mm)	Type	(mm)	da/N
Ø 40	48701 010 405	118,5 x 23 x 95,5	57 x 19	4	8	1350
Ø 60	48701 010 605	165,5 x 29 x 136,5	83 x 26	4	12	1800
Ø 85	48701 010 855	196 x 34 x 162	108 x 30	4	14	2300
Ø 110	48701 011 105	245 x 41,5 x 203,5	133 x 35,5	4	16	3000
Ø 130	48701 011 305	265,5 x 46 x 219,5	149 x 42	4	18	3500

■ From Ø 40 up to 85 : rivets, screws from 110 Ø ■ Rivets du Ø 40 à 85, vis à partir du Ø 110



■ New / Nouveau

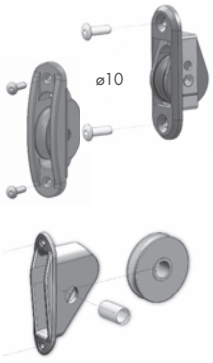


■ Installation for old sheaves box cuts ■ Montage avec entaille d'ancien modèle de boîte à réas

Cover plates for new sheaves box Contre-plaques pour nouvelle boîte à réas				
Sheave Ø Réa	Part number Référence	old sheave boxes anciennes boîtes à réas	Cut découpe Dimensions	Cut découpe
(mm)		A x B x C	G x H (mm)	Type
Ø 85 to Ø 85	48720 000 014	48701 000 503	158 x 40	2
		48701 150 099	166 x 52	2
Ø 85 to Ø 110	48720 000 022	48701 000 503	158 x 40	2
		48701 150 099	166 x 52	2

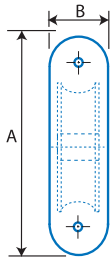


■ Plastic and alumin(i)um sheaveboxes ■ Boîtes à réas plastiques et aluminium

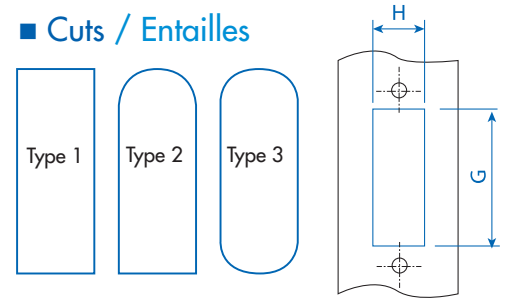


Description	Material Matière	Part number Référence	Box / Boîte Dimensions (mm)		Cut Dimensions Dimensions découpe		max rope $\varnothing$ cordage (mm)
			A x B	G x H (mm)	Type		
$\varnothing 8$	Plastic / Plastique	48702000015	104 x 28	70 x 24	3	$\varnothing 8$	
$\varnothing 10$	Plastic / Plastique	48703150007	115 x 34	43 x 18	1	$\varnothing 10$	
$\varnothing 10$ Single perf.	Alumin(i)um	48701060155	129 x 60	85 x 22	3	$\varnothing 10$	
$\varnothing 16$	Alumin(i)um	48701000503	158 x 40	115 x 34	2	$\varnothing 16$	
$\varnothing 16$ reinforced	Alumin(i)um	48701150100	158 x 40	115 x 34	2	$\varnothing 16$	

■ Dimensions

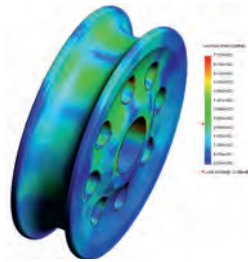


■ Cuts / Entailles



■ Sheaves

The sheaves have been chosen after a series of software, chemical, and mechanical tests, ensuring their durability.



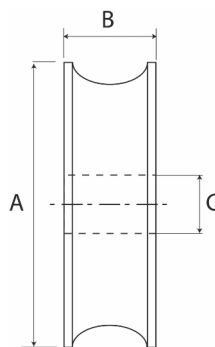
RÉAS / SHEAVES

■ Réas

Les réas ont été choisis après une série de tests logiciels, chimiques et mécaniques afin de garantir leur longévité.

■ Dimensions & part numbers / Références

INJECTED SHEAVES / RÉAS INJECTÉS (mm)				
A (mm)	B (mm)	C	$\varnothing$ max advice halyard $\varnothing$ max conseillé drisse	Part number Référence
27	10	8	6	48510 27 10 15
30	10	8	6	48510 30 10 15
30	10	8	6	48530 30 10 15
40	10	8	6	48530 40 10 15
40	15	10	8	48510 40 15 15
48	12,5	10	8	48510 48 12 15
50	14,5	10	10	48530 50 14 15
60	12,5	10,5	10	48660 13 10 00
60	14,5	10,2	12	48660 14 10 00
60	15	12,5	12	48660 15 12 00
60	20	12,5	16	48660 20 12 00
85	15	12,5	12	48685 15 12 00
85	19,5	16	14	48518 51 95 25
85	20	12,5	16	48685 20 12 00



New / Nouveau



■ New references / Nouvelles références

MACHINED SHEAVES / RÉAS USINÉS				
A (mm)	B (mm)	C (mm)	$\varnothing$ max advice halyard $\varnothing$ max conseillé drisse	Part number Référence
35	15	10	8	48510 35 14 25
36	10	8	8	48510 37 11 25
40	10	8,5	8	48510 40 10 25
40	17	10	8	48510 40 17 25
48	17	10,5	10	48510 48 17 25
48	17	14,2	10	48510 48 18 25
50	13,5	10,2	10	48510 50 14 25
50	16	12,1	10	48510 50 16 25
60	19	12,5	12	48510 60 19 25
60	27	12,5	12	48510 60 27 25
67	16	12,5	14	48510 65 16 25
65	21	18,5	14	48510 65 21 25
70	14	35,7	14	48510 70 14 25
80	19,5	16,5	14	48510 80 20 21
85	34	12,5	14	48510 80 34 25
85	19	22,5	14	48510 85 19 25
90	16	14	14	48510 90 16 25
90	21	18,5	14	48510 90 21 25
100	15,6	35,2	14	48111 00 36 24
110	21	18,5	16	48511 10 21 25
140	21	20,5	16	48511 40 21 25